

GAPDH兔单克隆抗体

GAPDH Rabbit Monoclonal Antibody

本产品冰袋运输；-20℃保存，质保期为自收货后24个月内，-20℃保存时无需分装。

货号规格

货号	规格
LF211	100 μL
LF211S	20 μL

产品简介

本抗体为重组兔单克隆抗体。GAPDH(甘油醛-3-磷酸脱氢酶)是参与糖酵解的一种关键酶，由4个36 kDa的亚基组成。除参与糖酵解外，有证据表明哺乳动物细胞中的GAPDH参与了多种胞内生化过程，包括膜融合(membrane fusion)、微管成束(microtubule bundling)、磷酸转移酶(phosphotransferase)激活、核内RNA出核、DNA复制与DNA修复等。GAPDH蛋白几乎在所有组织中都高水平表达，常用于Western Blot检测中校正系统的内参。

克隆号 29Q12D64

缓冲液 10 mM PBS(pH 7.4), 50% glycerol

防腐剂 0.02% sodium azide

应用种属 人、大鼠、小鼠、猴、狗、鸡、仓鼠、兔、猪、绵羊、昆虫、酵母

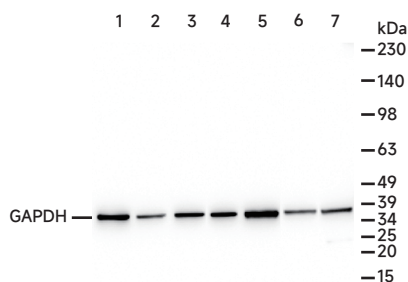
应用范围 Western Blot(WB)、Immunohistochemistry(IHC)、Immunocytochemistry (ICC)/ Immunofluorescence(IF)、Immunoprecipitation(IP)、Flow Cytometry(FC)

推荐浓度 (最适浓度需根据具体情况调试)

WB: 1:5,000~1:50,000; IHC: 1:100~1:500; ICC/IF 1:100~1:250; IP 1:50; FC 1:50。

注意事项

1. 为了获得实验最佳效果，请根据实验调整最佳工作稀释度；
2. 为了您的安全和健康，请穿实验服并戴一次性手套操作；
3. 本产品仅限科研使用。



Western Blot - GAPDH Rabbit Monoclonal antibody (Cat#LF211)

All lanes: LF211 at 1:10,000 dilution

Lane 1: HeLa (Human cervix adenocarcinoma epithelial cell) whole cell lysates

Lane 2: HepG2 (Human hepatocellular carcinoma epithelial cell) whole cell lysates

Lane 3: HCT116 (Human colorectal carcinoma epithelial cell) whole cell lysates

Lane 4: T24 (Human bladder cancer epithelial cell) whole cell lysates

Lane 5: Rat heart whole tissue lysates

Lane 6: Rat spleen whole tissue lysates

Lane 7: Balb/c mouse Kidney whole tissue lysates

Lysates/proteins at 10 μg per lane.

Secondary antibody: Goat Anti-Rabbit IgG(H+L), HRP Conjugated (Cat. No. LF102) at 1:5,000 dilution

Predicted band size: 36 kDa

Observed band size: 36 kDa

Developed using the ECL technique (Cat. No. SQ201).

