

Omni II

一体式化学发光 成像系统

货号: XF103



注意:

1. 移除机身侧的 1 颗运输螺丝后再开机使用, 储存好运输螺丝、外箱、包装材料, 以备将来搬动或运输时使用!
2. 开机时, 打开电源开关, 电脑会自行启动; 关机时, 须先关闭电脑, 再关闭电源开关!

一、使用说明

1. 取出仪器, 置于水平台面上, 移除机身侧的 1 颗运输螺丝, 并储存于右边的螺丝孔内;
2. 确认仪器背后电源开关在“○”侧, 连接电源线并将电源开关按至“|”侧, 软件自行启动, 进行用户登录;
3. 点击“出仓”按键, 仓门自动打开, 在样品台上放置样品板和印迹膜, 点击“进仓”, 仓门关闭;
4. 设置曝光参数, 等待曝光完成, 调整图像并保存;
5. 拍摄完成后出仓, 取出样品, 擦拭样品板, 再次进仓, 关闭电脑, 并将电源开关按至“○”侧, 拔出电源插头。

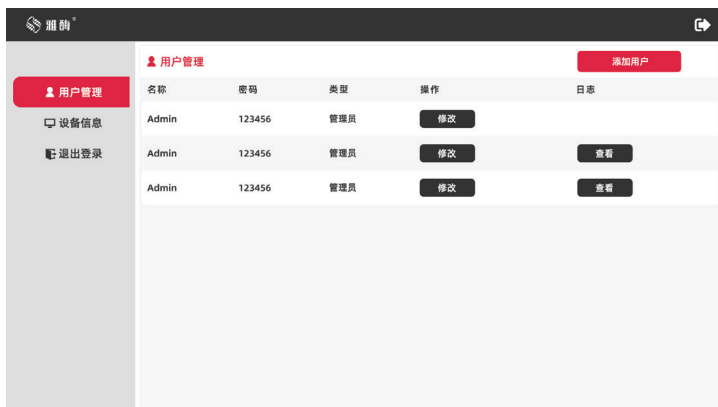
二、软件设置

1 登录



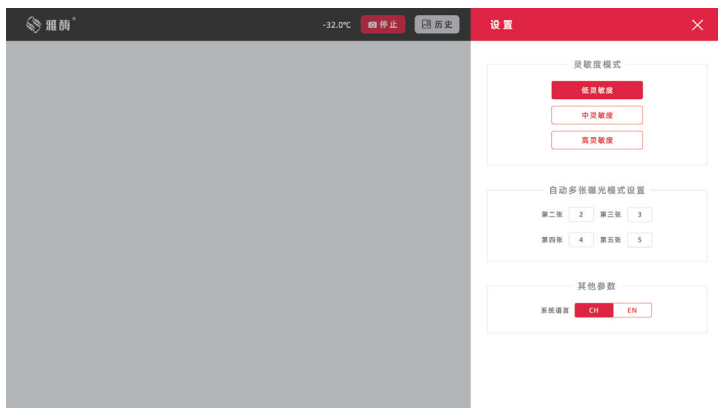
在登录界面输入用户名和密码(管理员用户名: Admin, 默认密码 123456)。

2 用户管理



登录管理员账户后可添加、删除用户，修改用户密码，查看用户日志。点击界面右上角退出图标，可退出登录。

3 系统设置



a. 分辨率

有低灵敏度、中灵敏度、高灵敏度三种模式可供选择，默认为中灵敏度模式，极低信号情况下可尝试调为高灵敏度模式。

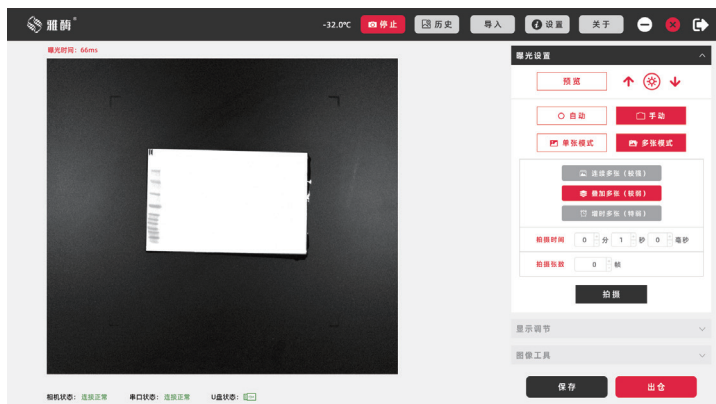
b. 自动多张曝光模式设置

默认第二张到第五张的曝光时间是第一张曝光时间的一定倍数，可根据实际曝光情况更改倍数。

c. 系统语言

点击“ CH EN ”可切换软件中英文界面。

4 曝光设置



a. 预览调节

进仓后上照白光自动打开，点击“ ↑ ”、“ ↓ ”调节预览曝光时长，操作界面左上角显示当前预览曝光时长。

b. 自动曝光模式

自动曝光模式适合拍摄信号强弱未知的条带。

自动单张模式：软件会根据信号强弱自动调整曝光时长，防止过曝或曝光不足；

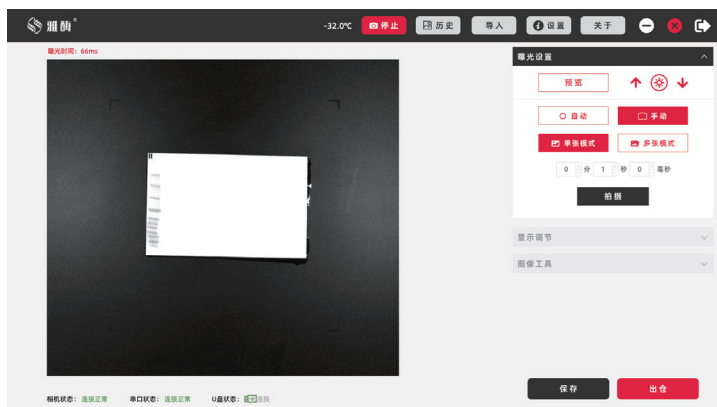
自动多张模式：最多可拍摄 5 张，软件会根据信号强弱调整曝光时长。

c. 手动曝光模式

手动单张模式：手动设置单张曝光时长，适合拍摄信号强弱已知的条带；

手动多张模式：有三种拍照模式可选，一般选择叠加多张，当信号极弱可以选择增时多张；然后设置曝光时长和拍摄张数。

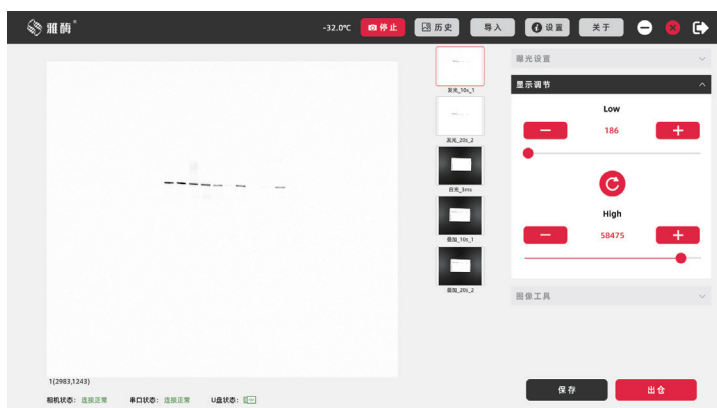
5 图像拍摄



设置好曝光时长后点击“**拍摄**”进行曝光拍摄，多张模式拍摄过程中可点击“**停止**”终止曝光，曝光完成生成发光、白光、叠加三种图片，多张模式下切换发光图片，对应的叠加图片也自动切换。

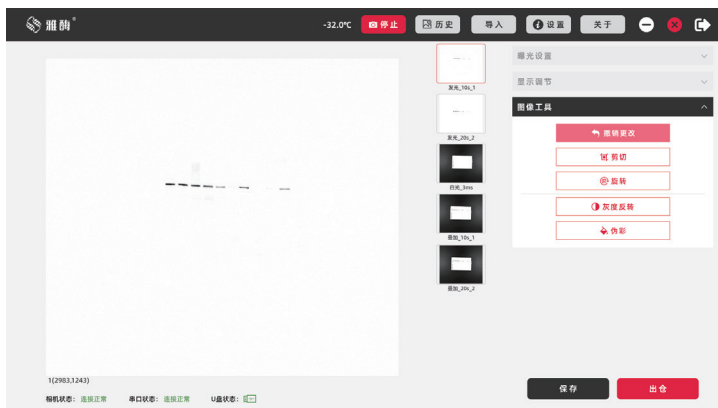
点击图片上某一点，图片左下角会显示该点的灰度值及坐标(括号外为灰度值，括号内为纵横坐标)。

6 显示调节




软件会自动生成“Low”值、“High”值，也可手动调节发光图片、白光图片、叠加图片的“Low”值和“High”值，点击“**重置**”可一键恢复成自动生成的参数。


7 图像处理




a. 裁剪

点击“ 剪切”，拖动裁剪框选择区域，点击“确定”完成图像裁剪；


b. 旋转

点击“ 旋转”可自由旋转图像，点击“确定”保存旋转角度；


c. 撤销更改

点击“ 撤销更改”可逐步撤销对图像的裁剪、旋转等操作；

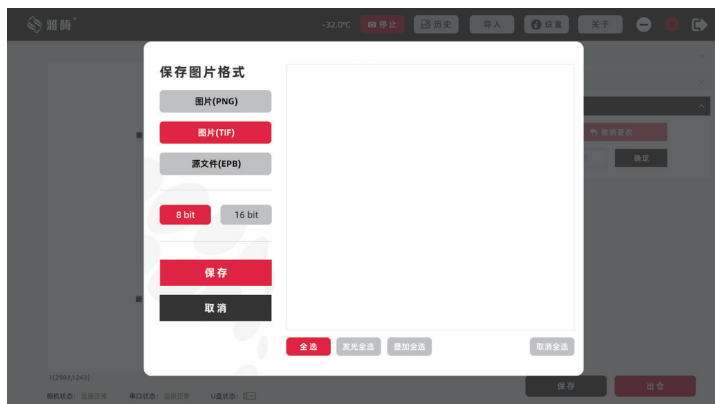
d. 灰度翻转

点击“ 灰度翻转”可使发光图像转变为黑底白条带，再次点击可转变回白底黑条带；

e. 伪彩


点击“ 伪彩”可将灰度图像的数值映射为预设的彩色值，从而增强图像细节的可视化效果。

8 图像储存





- a.保存格式：**有“PNG/TIF/EPB”三种图像格式可供选择，并可保存为 8 bit 和 16 bit 两种形式；
- b.PNG/TIF保存：**可全选保存或者根据需求选中部分图像保存；
- c.EPB保存：**EPB 格式默认保存整组图像，不可选择部分目标图像储存，EPB 文件可通过点击“导入”再次在本软件内打开，进行查看、调节、保存等操作；
- d.保存路径：**可自由选择保存路径，单张保存时直接保存单张图像到选择的路径中，批量保存时自动生成以样品名及拍摄模式、拍摄时间命名的文件夹，并将图像保存在该文件夹中。

9 关闭相机

默认无操作 5 min 后相机自动关闭，也可点击“ 停止”手动关闭相机，再次点击则打开相机。

10 关闭

点击界面右上角的“”关闭软件；“”最小化，返回桌面。



雅酶[®]



上海雅酶生物医药科技有限公司

Shanghai EpiZyme Biomedical Technology Co., Ltd

地址：上海市闵行区新骏环路760号1号楼3层

网址：www.epizyme.cn 电话：400 058 8030