

# β-tubulin兔单克隆抗体

β-tubulin Rabbit Monoclonal Antibody

本产品冰袋运输；-20℃保存，质保期为自收货后24个月内，-20℃保存时无需分装。

## 货号规格

货号	规格
LF214	100 μL
LF214S	20 μL

## 产品简介

本抗体为兔单克隆抗体。微管是细胞骨架的重要组成部分，存在于所有哺乳动物细胞。它由分子量约55 kDa的α微管蛋白(α-tubulin)和β微管蛋白(β-tubulin)组成，并以αβ异源二聚体的形式存在。其中β-Tubulin蛋白表达水平相对恒定，常被用于Western Blot检测时校正系统的内参照。

克隆号	97M64K72
缓冲液	10 mM PBS(pH 7.4), 50% glycerol
防腐剂	0.02% sodium azide
应用种属	人、大鼠、小鼠
预测种属	猴、狗、鸡、仓鼠、兔、绵羊、酵母
应用范围	Western Blot (WB)、Immunohistochemistry (IHC)、Immunofluorescence (IF)

**推荐浓度** (最适浓度需根据具体情况调试)

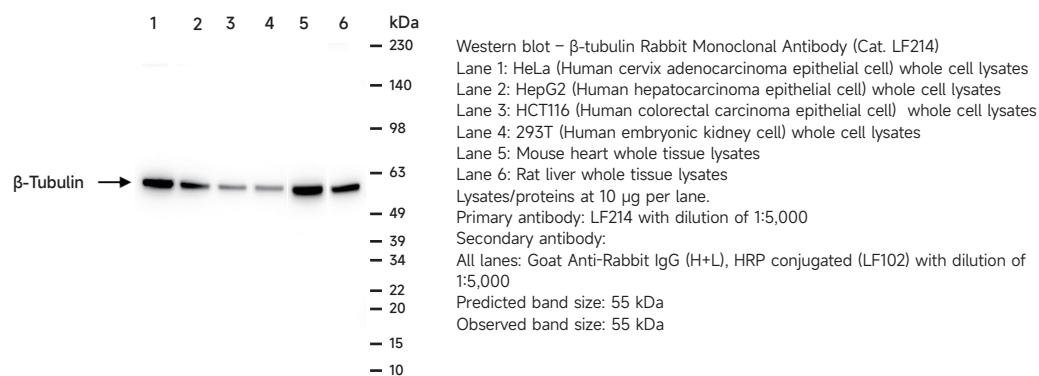
Western Blot: 1:5,000~1:20,000

Immunohistochemistry: 1:100~1:500;

Immunofluorescence: 1:100~1:500。

## 注意事项

1. 为了获得实验最佳效果，请根据实验调整最佳工作稀释度；
2. 为了您的安全和健康，请穿实验服并戴一次性手套操作；
3. 本产品仅限科研使用。



雅酶®

本产品仅供科研使用，请勿用于临床诊断及其它用途  
 技术支持：400-058-8030 info@epizyme.cn