

HRP标记重链特异性二抗，小鼠抗兔IgG

Mouse Anti-Rabbit IgG HCS, HRP Conjugated

本产品冰袋运输；-20℃保存24个月。

货号规格

货号	规格
LF106	100 μL

产品介绍

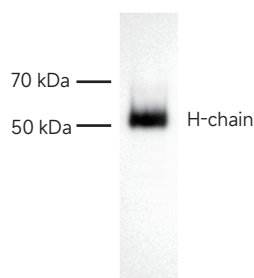
本产品为辣根过氧化物酶标记的经亲和纯化的重组小鼠抗体，特异识别兔 IgG 的 Fc 区，而不与 Fab 区发生反应，检测灵敏度高，本底低，对其它种属 IgG 无明显交叉反应，可用于 Western Blot、ELISA 和免疫组化检测。

当做免疫沉淀 (IP) 实验时，若目的蛋白分子量接近 25 kDa，推荐使用本产品，避免 IgG 轻链的杂带干扰。

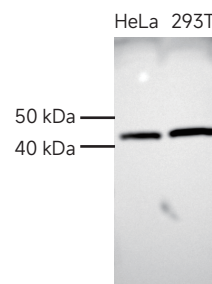
免疫原	兔 IgG
缓冲液	10 mM PBS(pH 7.4), 50% glycerol
稳定剂	10 mg/mL BSA(IgG-free and protease-free)
防腐剂	0.1% Proclin-300
推荐浓度 (最适浓度需 根据具体情 况调试)	Western Blot with ECL substrates: 1:2,000~1:10,000; ELISA and Western Blot with chromogenic substrates: 1:1,000~1:4,000; Immunohisto/cytochemistry: 1:200~1:1,000。

注意事项

1. 为了您的安全和健康，请穿实验服并戴一次性手套操作；
2. 本产品仅限科研使用。



Western Blot analysis of rabbit IgG (H-chain and L-chain).
Chemiluminescent detection was performed using Omni-ECL™
Femto Light Chemiluminescence Kit (SQ201).



Western Blot analysis of β -actin expression in cell lines of HeLa and HEK293T. Lysates at 20 μ g per lane. Anti- β -actin-Monoclonal antibody (LF212) was used as the primary antibody (1:1,000) and mouse anti-rabbit IgG-HRP (LF106) was used as secondary antibody (1:10,000). Chemiluminescent detection was performed using Omni-ECL™ Femto Light Chemiluminescence Kit (SQ201).