

β-actin兔单克隆抗体

β-actin Rabbit Monoclonal Antibody

本产品冰袋运输；-20℃保存，质保期为自收货后24个月内，-20℃保存时无需分装。

货号规格

货号	规格
LF212	100 μL
LF212S	20 μL

产品简介

本产品为重组兔单克隆抗体，β-actin 的抗体是研究其在细胞内的分布和细胞骨架的有力工具。β-actin 是横纹肌纤维中的一种主要蛋白质，也是肌肉细丝及细胞骨架微丝的主要成分。它分布广泛，分子量为 42~43 kDa，具有高度保守性，在细胞中的表达相对稳定，因此常被用于校正系统的内参。

克隆号	36B14H80
缓冲液	10 mM PBS(pH 7.4), 50% glycerol
防腐剂	0.01% sodium azide
应用种属	人、大鼠、小鼠、猴、狗、鸡、仓鼠、兔、猪、绵羊
应用范围	Western Blot(WB)、Immunohistochemistry(IHC)、Immunofluorescence(IF)、ELISA

推荐浓度 (最适浓度需根据具体情况调试)

Western Blot: 1:5,000~1:10,000

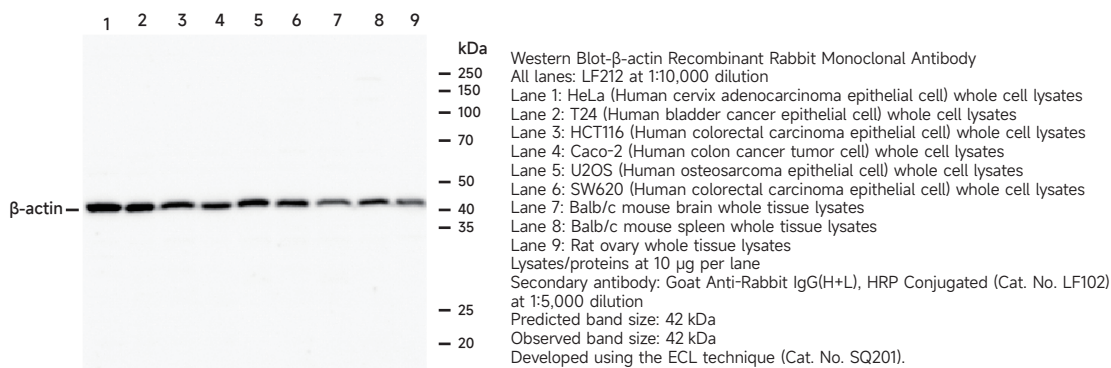
IHC: 1:100~1:500

IF: 1:50~1:500

ELISA: 1:5,000~1:10,000

注意事项

1. 为了获得实验最佳效果，请根据实验调整最佳工作稀释度；
2. 为了您的安全和健康，请穿实验服并戴一次性手套操作；
3. 本产品仅限科研使用。



雅酶®

本产品仅供科研使用，请勿用于临床诊断及其它用途
 技术支持：400-058-8030 info@epizyme.cn