

# MBP-Tag鼠单克隆抗体

MBP-Tag Mouse Monoclonal Antibody

本产品冰袋运输；-20°C保存，质保期为自收货后24个月内，-20°C保存时无需分装。

## 货号规格

货号	规格
LF320	100 μL
LF320S	20 μL

## 产品简介

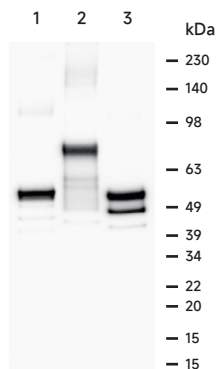
本抗体为重组鼠单克隆抗体。MBP-Tag (Maltose-Binding Protein Tag) 是一种常用于重组蛋白表达与纯化的亲和 / 增溶双功能标签，由大肠杆菌 malE 基因编码的麦芽糖结合蛋白 (MBP) 构成，分子量约为 40~42 kDa。

**克隆号** 27A72P68  
**缓冲液** 10 mM PBS (pH 7.4), 50% glycerol  
**防腐剂** 0.02% sodium azide  
**应用范围** Western Blot (WB)

**推荐浓度** (最适浓度需根据具体情况调试)  
 Western Blot: 1:5,000~1:10,000

## 注意事项

1. 为了获得实验最佳效果, 请根据实验调整最佳工作稀释度;
2. 为了您的安全和健康, 请穿实验服并戴一次性手套操作;
3. 本产品仅限科研使用。



Western Blot – MBP-Tag Mouse Monoclonal Antibody (Cat# LF320)

All lanes: LF320 at 1:10,000 dilution

Lane 1: MBP recombinant protein (52.5 kDa)

Lane 2: MBP recombinant protein (69 kDa)

Lane 3: MBP recombinant protein (51.2 kDa)

Lysates/proteins at 100 ng per lane.

Secondary antibody:

All lanes: Goat Anti-Mouse IgG (H+L), HRP conjugated (LF101) at 1:10,000 dilution

Developed using the ECL technique (SQ201).

Performed under reducing conditions.