

JF101 自动多功能制胶仪

本仪器可以高效制备高质量的聚丙烯酰胺凝胶，约1 min即可灌制一块PAGE胶(不包含胶凝固时间)，可以自定义浓度、块数、电泳体系及凝胶厚度，完成固定浓度、线性梯度以及非线性梯度凝胶的制作。

本仪器需搭配自动制胶仪专用凝胶制备试剂盒(货号:PG810)使用。



随心配·全能型

轻松灌制**梯度胶**和**固定浓度胶**，随心定制凝胶浓度、块数、电泳体系及厚度



高效率·省时间

高度自动化，将繁琐配胶步骤化为一键启动，约**1 min**即可灌制一块PAGE胶(不包含胶凝固时间)



高精度·重复好

采用高精度灌装系统，所制PAGE胶均一稳定，电泳分离效果理想，蛋白条带清晰锐利



长时效·随时用

配套专用试剂盒，一次配制，长期使用，所配PAGE胶保湿得当，有效期可达6个月

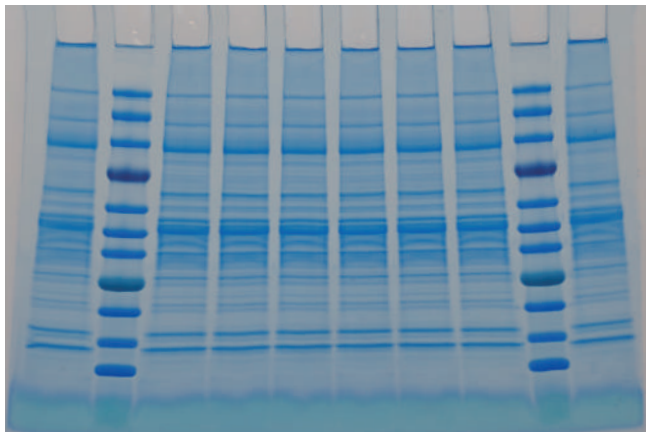
产品信息

货号	名称	规格	价格
JF101	自动多功能制胶仪	台	询价
PG810	自动制胶仪专用凝胶制备试剂盒	100 gels (0.75 mm厚mini胶)	258元

实验数据

分离效果理想

JF101 制胶仪制备的 4~20% 梯度胶，Tris-Glycine-SDS 电泳液 150V 电泳 1h，小鼠肌肉组织样本，考染结果图如下：



制胶方便快捷

约 1 min 即可灌制一块 PAGE 胶，以下是不同方法连续制备 10 块 PAGE 胶的时长对比，JF101 制胶仪效率遥遥领先。

步骤 \ 方法 时长	JF101 制胶仪	传统手工配胶	制胶试剂盒
制胶架准备	3.5 min	3.5 min	3.5 min
试剂混合准备	9.8 min	19.2 min	8.8 min
灌胶		24 min	12.7 min
液封等待时间	/	30 min	/
总时长	13.3 min	76.7 min	25 min



雅酶公众号



雅酶视频号

地址：上海市闵行区新骏环路 760 号 1 号楼 3 楼

网址：www.epizyme.cn

电话：400-058-8030

邮箱：info@epizyme.cn

灌装精准可靠

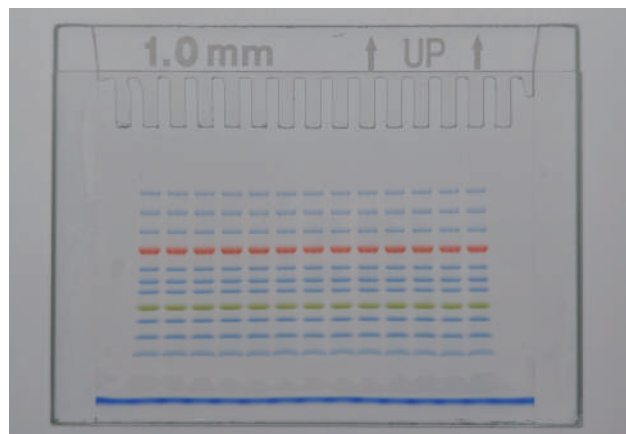
10 次灌装量测试表明：灌装精度高，稳定性好，RSD = 0.38%。

标准灌装量(mL)	6.3
测试数据(10次)(mL)	6.3338、6.3110、6.3454、6.2846、6.3313、6.3422、6.3567、6.3236、6.3048、6.2881
平均值(mL)	6.3222
标准差SD	0.0243
相对标准差RSD	0.38%

品质高度一致

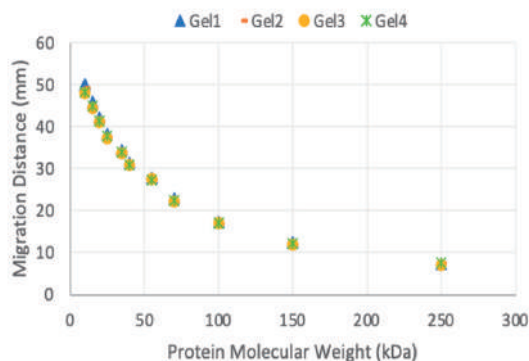
同一块胶不同泳道一致性好

JF101 制胶仪制备的 4~20% 梯度胶，Tris-Glycine-SDS 电泳液 160V 电泳 1h。同一块凝胶上预染蛋白 Marker 迁移情况如下：



同同样本在不同胶的电泳位置一致性好

JF101 制胶仪连续制备 4 块 4~20% 梯度胶，Tris-Glycine-SDS 电泳液 160V 电泳 1h。四块凝胶上预染蛋白 Marker 迁移相对标准差 RSD ≤ 0.05，如下：



注：预染蛋白Marker货号为WJ103，条带为10~250 kDa；
Tris-Glycine-SDS电泳液货号为TF101和PS105。