

# 彩虹预染 蛋白Marker

雅酶彩虹预染蛋白Marker是由9种/11种高度纯化的红、蓝、绿预染蛋白质组成。条带清晰、分布合理，是一款真正可以媲美进口品牌的王牌产品。

分子量精确度高；

蛋白条带分布合理，整数条带便于记忆；

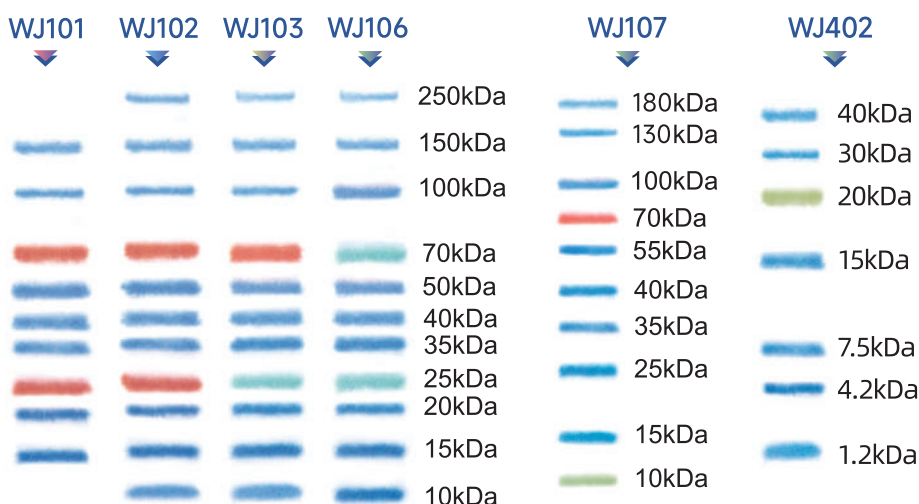
去除蛋白标签，降低抗体杂交反应；

条带不会降解和弥散；

快速融化，无SDS析出；

价格仅为进口品牌的1/2-2/3。

蛋白Marker条带示意图

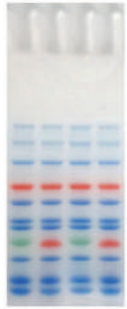


注：如使用近红外荧光成像系统，可选用雅酶WJ106系列专用预染蛋白分子量标准

货号	名称	规格	价格
WJ101	双色预染蛋白Marker 15kDa~150kDa	250μL×2	398元
WJ101L		250μL×10	1488元
WJ102	双色预染蛋白Marker 10kDa~250kDa	250μL×2	448元
WJ102L		250μL×10	1688元
WJ106	双色预染蛋白Marker 10kDa~250kDa (适用于近红外荧光成像)	250μL×2	448元
WJ106L		250μL×10	1688元

货号	名称	规格	价格
WJ103	三色预染蛋白Marker 10kDa~250kDa	250μL×2	448元
WJ103L		250μL×10	1688元
WJ107	三色预染蛋白Marker 10kDa~180kDa	250μL×2	328元
WJ107L		250μL×10	1280元
WJ402	双色预染低分子量蛋白 分子量标准(1.2~40kDa)	50μL	198元
WJ402L		50μL×5	798元

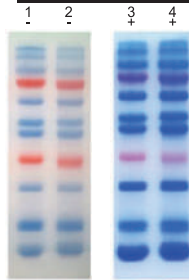
250kDa  
150kDa  
100kDa  
70kDa  
50kDa  
40kDa  
35kDa  
25kDa  
20kDa  
15kDa  
10kDa



### 说明

左侧为WJ102和WJ103在4%-20%HEPES体系的SDS-PAGE预制胶中的电泳示意图。

雅酶WJ102



Coomassie BB stained

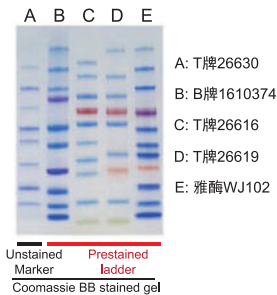
### 说明

左侧为12.5%的SDS-PAGE凝胶电泳图及考马斯亮蓝染色后的图片，图中1和3的雅酶WJ102在-20°C储存，而2和4的WJ102在37°C储存一个月。

结论：雅酶WJ102蛋白条带具有很好的稳定性，在37°C放置一个月后只有稍微褪色。考马斯亮蓝染色结果进一步表明，在37°C的苛刻条件下WJ102只有少许降解。

Storage conditions:  
1、3 Stored at -20°C  
2、4 Stored at 37°C for one month

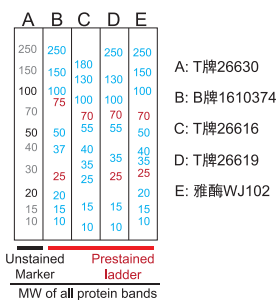
图(1)



### 说明

左侧图(1)为各品牌预染蛋白Marker与非预染蛋白Marker在4%-15%HEPES体系的SDS-PAGE预制胶中电泳后经考马斯亮蓝染色的对比图。图(2)为这五款蛋白Marker的分子量示意图，分子量位置按图(1)电泳图中的蛋白条带实际位置标志。非预染蛋白Marker用灰黑色标示，其中加粗条带用黑色标示。

图(2)



结论：T牌的预染蛋白Marker与非预染蛋白Marker存在明显的差别，两款预染蛋白Marker中有3-4条带分子量不够准确。26619相对于26630，分子量偏离的条带有100kDa和10kDa等。26616相对于26630，100kDa、35kDa和10kDa等条带的分子量有所偏离。而B牌的1610374与T牌的非预染Marker相比，75kDa的条带明显偏大，34kDa则略有偏大，其余条带都具有较高的准确度。而与以上品牌相比，WJ102具有较高的准确度。



雅酶公众号



雅酶视频号

上海雅酶生物医药科技有限公司

Shanghai EpiZyme Biomedical Technology Co., Ltd

地址：上海市闵行区新骏环路760号1号楼3层

网址：www.epizyme.cn 电话：400 058 8030