



雅酶®

产品目录

ELISA、细胞培养、蛋白纯化等系列

2025~2026版

创造小而美

公司介绍

上海雅酶生物医药科技有限公司（简称：雅酶生物）是一家专注于生命科学领域科研工具产品的研发生产型企业，产品囊括了抗体、ELISA 试剂盒、分子酶、蛋白试剂以及细胞生物学产品等，特别是在蛋白免疫印迹方向，我们提供有整体解决方案，产品包括蛋白提取、蛋白定量、电泳与转膜、抗体、化学发光全线试剂以及电泳设备等。

雅酶生物成立于 2019 年，在上海闵行百灵商务园拥有 600 m²试剂研发中心，在上海闵行漕河泾拥有 2000 m²抗体、流式抗体以及 ELISA 试剂盒研发中心，在安徽铜陵拥有 4600 m²生产基地（其中包含 600 m²万级 GMP 标准化厂房）。雅酶生物于 2024 年在香港成立香港雅酶，覆盖东南亚市场的销售工作，同年在美国圣地亚哥成立 YamayBio LLC，并建立实验室和研发中心。公司的核心团队均为国内知名大学的博士和硕士，研发团队达 40 余人，其中博士 5 人，硕士 30 余人。公司目前在售产品数百种，自 2019 年上市以来已进入医院、高校、科研院所、医药公司等数万家实验室。

创造小而美，做一流的生命科学产品供应商是我们的一贯追求，我们也将研发出更多富有特色的产品服务科研工作者！

产品目录

01 ELISA 试剂盒

03 膨胀显微试剂盒

05 细胞培养和冻存

09 细胞增殖

11 除菌剂系列

12 蛋白表达纯化和免疫沉淀

17 蛋白质

19 核酸相关试剂 / LB 培养基

ELISA试剂盒



微信扫码查看产品列表详情



微信扫码

《一文搞定ELISA实验要点》

货号	名称	规格	价格	描述	说明书
HJ000	超灵敏TMB显色液 (单组分, 用于ELISA)	100mL	388元	单组分, 即用型, 高灵敏, 高性价比。	
HJ000L		500mL	998元		

ELISA实验对比数据

正确ELISA标准曲线的OD值范围一般在0.02-2.0之间, 且呈现上升趋势。

雅酶的ELISA标准曲线:

符合正确ELISA标准曲线范围且呈现上升的趋势

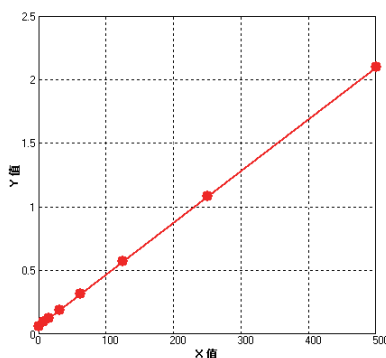
不理想的ELISA标准曲线:

上升趋势不明显, 且该标准曲线误差较大

Mouse IL-6 ELISA KIT

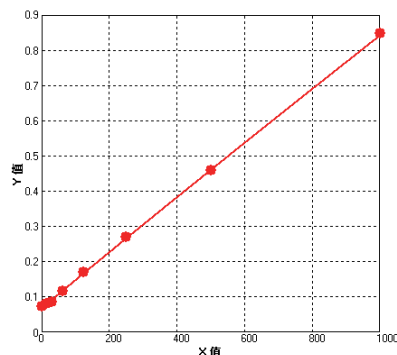
雅酶的ELISA标准曲线数据:

Conc.(pg/ml)	O.D.
0	0.063
7.8	0.095
15.6	0.126
31.2	0.190
62.5	0.317
125	0.572
250	1.082
500	2.101



不理想的ELISA标准曲线数据:

Conc.(pg/ml)	O.D.
0	0.073
15.6	0.095
31.2	0.086
62.5	0.117
125	0.171
250	0.271
500	0.458
1000	0.848



微信
扫码

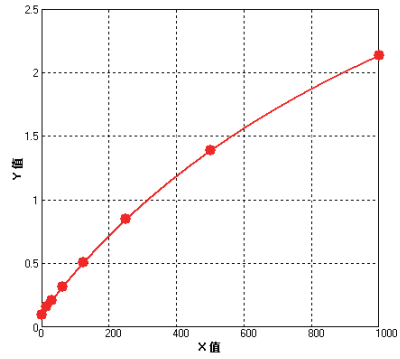
查看
详情

▲ 上升趋势不明显, 且最高OD值没有到达2左右

Mouse IL-10 ELISA KIT

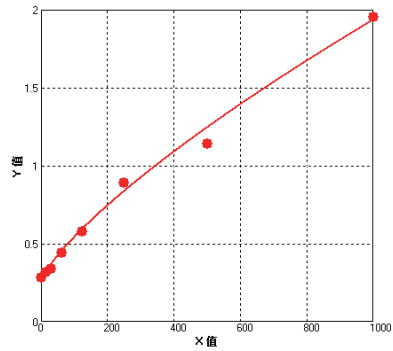
雅酶的ELISA标准曲线数据:

Conc.(pg/ml)	O.D.
0	0.099
15.625	0.158
31.25	0.213
62.5	0.318
125	0.511
250	0.848
500	1.387
1000	2.134



不理想的ELISA标准曲线数据:

Conc.(pg/ml)	O.D.
0	0.279
15.625	0.313
31.25	0.336
62.5	0.440
125	0.577
250	0.888
500	1.138
1000	1.953

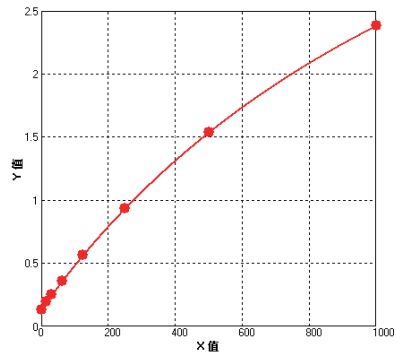


▲ 上升趋势不明显, 且标准曲线误差较大

Human VEGF ELISA KIT

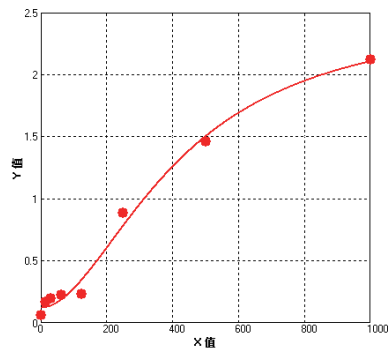
雅酶的ELISA标准曲线数据:

Conc.(pg/ml)	O.D.
0	0.134
15.625	0.195
31.25	0.250
62.5	0.359
125	0.565
250	0.935
500	1.538
1000	2.382



不理想的ELISA标准曲线数据:

Conc.(pg/ml)	O.D.
0	0.059
15.625	0.168
31.25	0.197
62.5	0.224
125	0.234
250	0.881
500	1.463
1000	2.121

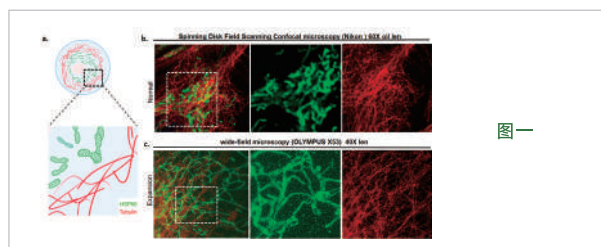


▲ 上升趋势不明显, 且标准曲线误差较大

膨胀显微试剂盒

货号	名称	规格	价格	描述	说明书
ZX102	细胞膨胀显微试剂盒(4.5倍)	25次	338元	还原本真 -3D均匀膨胀, 不改变生物分子的空间分布; 前沿科技 -利用膨胀显微技术, 轻松获得超高分辨图像; 物美价廉 -用普通试剂的成本获得超高分辨的图像。 高效省时 -固定通透一步完成, 协同增效, 省时省力; 效果稳定 -历经反复验证, 实验结果稳定可靠。	
ZX102L		25次×5	1380元		
ZX103	细胞膨胀显微试剂盒(8倍)	25次	428元		
ZX103L		25次×5	1680元		
ZX104	组织膨胀显微试剂盒(≥4倍)	20次	668元		
ZX104L		20次×5	2680元		
ZX201	免疫荧光固定通透缓冲液	500mL	368元		
ZX201S		100mL	98元		

显著提高荧光成像分辨率



图一

ZX101可以将普通荧光显微镜的分辨率提升到共聚焦水平。

HeLa细胞爬片进行HSP60 (绿) 和 α -tubulin (红) 的免疫荧光染色。抗体分别为Anti-HSP60 Rabbit pAb (货号: P900009) 和 Anti- α -tubulin Mouse mAb (货号: LF209)。

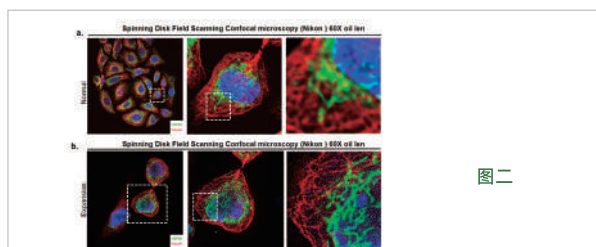
共聚焦荧光显微镜 (Nikon CSU-W1) 和普通荧光显微镜 (OLYMPUS CKX53SF 40) 拍摄图片。获得的图片经过软件ImageJ反卷积处理。

(a)细胞模式图表示胞内微管与线粒体的分布。HSP60定位于线粒体的基质。 α -tubulin定位于微管。

(b)共聚焦荧光显微镜拍摄正常处理的HeLa细胞。

(c)普通荧光显微镜拍摄膨胀后的HeLa细胞。

综上, 与非膨胀的HeLa细胞的共聚焦照片相比, 膨胀的HeLa细胞的普通荧光显微镜照片中展现的线粒体和微管的清晰度更高。因此, 在缺乏高分辨荧光显微镜的情况下, 使用ZX101可在普通荧光显微镜下获得高分辨的图像。



图二

ZX101可以提高共聚焦成像的分辨率。

HeLa细胞爬片进行HSP60 (绿) 和 α -tubulin (红) 的免疫荧光染色, 抗体同图一。

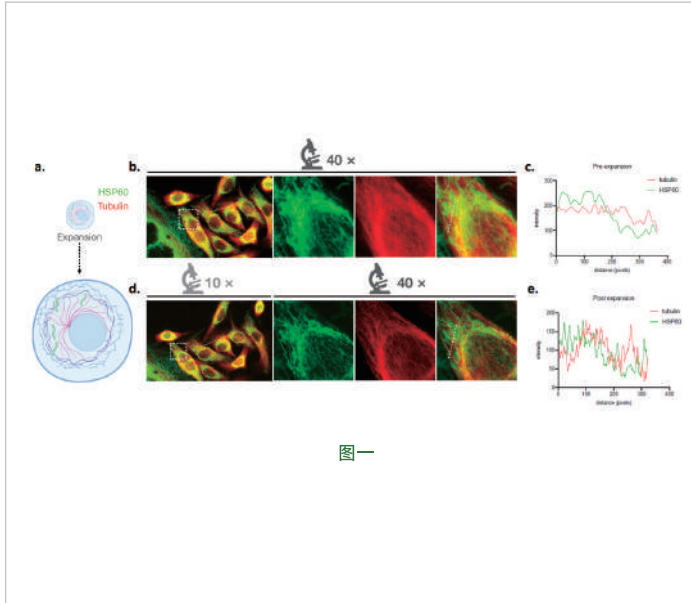
共聚焦荧光显微镜 (Nikon CSU-W1) 拍摄图片。获得的图片经过软件ImageJ反卷积处理。

(a) 共聚焦拍摄正常处理的HeLa细胞。

(b) 共聚焦拍摄膨胀后的HeLa细胞。

综上, 与非膨胀的样本相比, 膨胀后的样本展现的线粒体和微管的清晰度更高。因此, 使用ZX101可进一步提高共聚焦成像的分辨率。

让蛋白共定位分析更准确



图一

HSP60与 α -tubulin不存在共定位关系。

HeLa细胞爬片进行HSP60 (绿) 和 α -tubulin (红) 的免疫荧光染色, 抗体同图一。

普通荧光显微镜 (OLYMPUS CKX53SF 40) 拍摄图片。获得的图片经过软件ImageJ反卷积处理。

(a) 模式图表示对样本同一视野进行膨胀前后拍摄。

(b) 普通荧光显微镜拍摄正常处理的HeLa细胞。

(c) 分析沿图b中白色虚线的HSP60及 α -tubulin的荧光值分布。

(d) 普通荧光显微镜拍摄HeLa膨胀处理的凝胶样本。

(e) 分析沿图d中白色虚线的HSP60及 α -tubulin的荧光值分布。

综上, 由于普通荧光显微镜的分辨率低, 误将正常样本的HSP60和 α -tubulin展现为共定位关系。使用本产品可使细胞样本膨胀放大四倍左右, 空间分辨率得到四倍左右提升, 展现了HSP60与 α -tubulin的真实定位关系 (即非共定位)。

ZO-1与Claudin-1共定位于细胞。

HeLa细胞爬片进行ZO-1 (绿) 和Claudin-1 (红) 的免疫荧光染色。

抗体分别为Anti-ZO-1 Mouse mAb (货号: M900002) 和 Anti-Claudin 1 Rabbit mAb (货号: R014053)。

普通荧光显微镜 (OLYMPUS CKX53SF 40) 拍摄图片。获得的图片经过软件ImageJ反卷积处理。

(a) 模式图表示对样本同一视野进行膨胀前后拍摄。

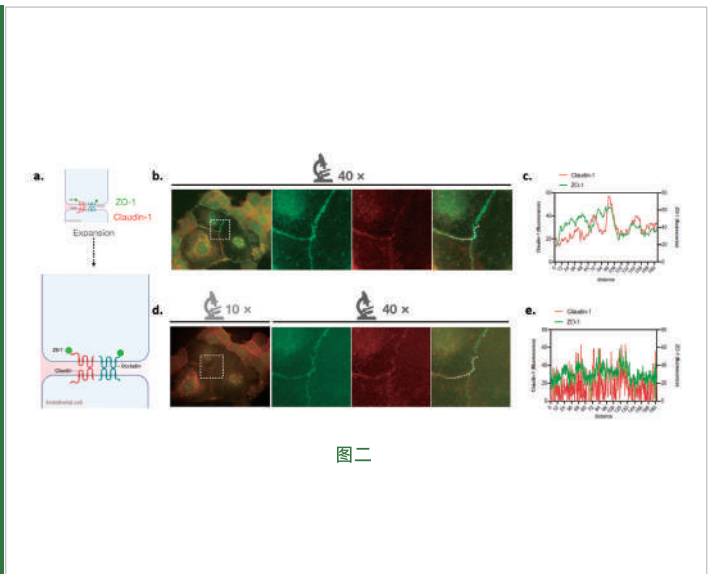
(b) 普通荧光显微镜拍摄正常处理的HeLa细胞。

(c) 分析沿图b中白色虚线的ZO-1及Claudin-1 的荧光值分布。

(d) 普通荧光显微镜拍摄HeLa膨胀处理的凝胶样本。

(e) 分析沿图d中白色虚线ZO-1及Claudin-1 的荧光值分布。

综上, 使用本产品可使细胞样本在空间中得到均匀的膨胀, 不影响真实的ZO-1与Claudin-1 的共定位关系。



图二



微信扫码

查看详情

《用了雅酶膨胀胶 人手一台共聚焦》



微信扫码

查看详情

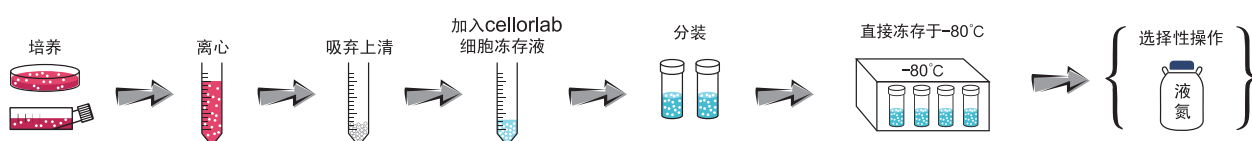
《小雅分享—雅酶膨胀胶操作指南》

细胞培养和冻存

货号	名称	规格	价格	描述	说明书
BY001	细胞冻存液(含血清)	100mL	298元	采用乌拉圭原装进口胎牛血清配置; 细胞复苏率在90%以上; 高性价比。	
BY002	快速细胞冻存液(无血清)	100mL	398元		
BY002P	免分装快速细胞冻存液(无血清)	5mL×20	398元		
BY003	快速细胞冻存液(无蛋白)	100mL	498元	细胞可直接冻存于-80℃冰箱, 无需程序降温; 化学成分明确; 细胞复苏率在90%以上; 冻存液在2~8℃即可稳定保存, 即取即用。	
BY004	快速细胞冻存液(无蛋白、无DMSO)	100mL	798元		
CY201P	优级胎牛血清(免分装)	50mL×10 (免分装)	1680元	100%胎牛血清; 满足各种细胞系和多种原代细胞培养。	
CY101	南美特级胎牛血清	500mL	2180元	100%原装进口; 100%胎牛血清; 满足各种细胞系和多种原代细胞培养。	
CY101P		50mL×10 (免分装)	2280元		
CY101S		100mL	598元		
CY103	澳洲特级胎牛血清	500mL	5988元		
CY103S		100mL	1398元		
CY105	低脂胎牛血清	500mL	2980元	低脂胎牛血清通过固体基质脱脂作用去除内源性脂类、甘油三酯和胆固醇, 含量仅为标准胎牛血清的1/3。 三次0.1μm无菌过滤 经过支原体检测和病毒筛查	
CY105S		100mL	698元		
CY106	透析型胎牛血清	500mL	2980元	透析型胎牛血清通过透析去除血清中的一些小分子物质, 如葡萄糖、盐类、非蛋白结合分子。透析处理去除分子量小于10,000Da的分子, 过程中无法去除激素, 但可能会降低一些类型细胞的生长能力。该血清在4℃下处理, 需严格控制pH值, 渗透压和葡萄糖浓度。 三次0.1μm无菌过滤 经过支原体检测和病毒筛查	
CY106S		100mL	698元		

货号	名称	规格	价格	描述
CY107	碳吸附胎牛血清	500mL	2980元	碳吸附胎牛血清是一款低水平固醇类的血清产品。通过碳吸附可降低血清中许多激素及生长因子的浓度，如雌二醇、皮质醇、皮质酮、B类维生素、T3、T4、前列腺素等。该血清适用于上述一些分子可能干扰实验结果的实验中，对于那些需要这些分子的细胞培养，可能降低细胞生长性能。 三次0.1μm无菌过滤 经过支原体检测和病毒筛查
CY107S		100mL	698元	
CY108	四环素阴性胎牛血清	500mL	2980元	本产品可应用于使用敏感四环素诱导表达系统的细胞培养，以及其它对四环素敏感的实验中。四环素检测含量约为0.001μg/mL。 三次0.1μm无菌过滤 经过支原体检测和病毒筛查
CY108S		100mL	698元	
CY104	无外泌体血清 Exosome-depleted FBS	50mL	2280元	100%原装进口； 100%胎牛血清。

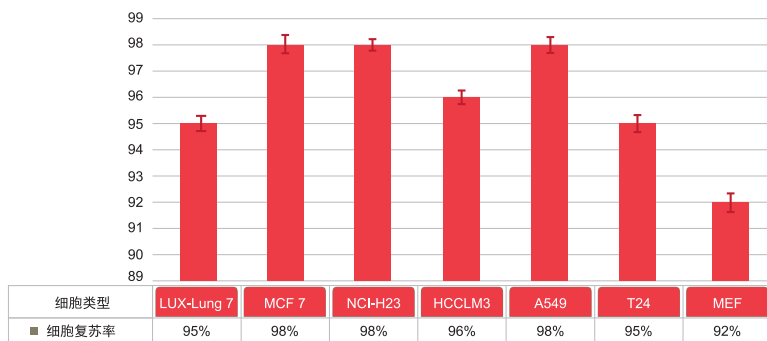
快速细胞冻存液操作步骤示意图



冻存液实验对比

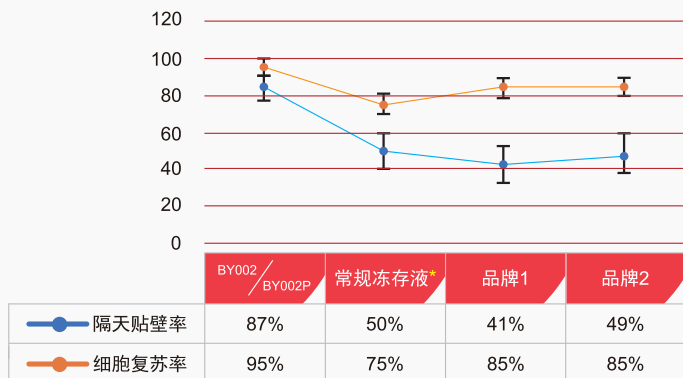
注：常规冻存液配方 10%FBS, 10%DMSO, 80%DMEM

BY002/002P 冻存各细胞系复苏结果



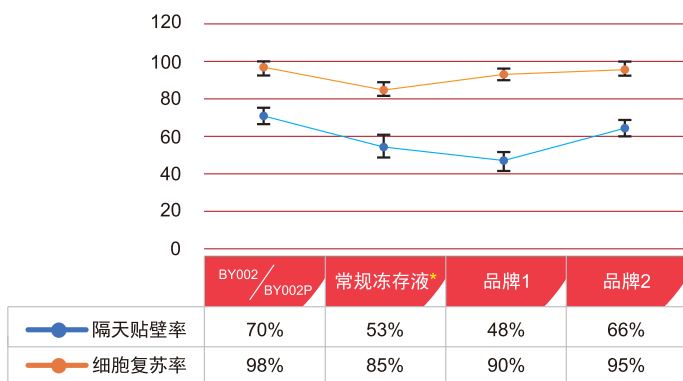
多种细胞使用BY002/002P
冻存后复苏率都在90%以上。

769-P 细胞系冻存结果对比



769-P细胞使用BY002/002P冻存后的复苏率及隔天贴壁率，明显高于其他品牌快速冻存液及常规冻存液。

5637 细胞系冻存结果对比



5637细胞使用BY002/002P冻存后的隔天贴壁率，明显高于其他品牌快速冻存液及常规冻存液。

货号	名称	规格	价格	描述
CB001	DMEM培养基(高糖,含L-谷氨酰胺、丙酮酸钠)	500mL	48元	含4500mg/L D-葡萄糖, 584mg/L L-谷氨酰胺, 3700mg/L碳酸氢钠, 110mg/L丙酮酸钠。
CB002	DMEM培养基(低糖,含L-谷氨酰胺、丙酮酸钠)	500mL	48元	含1000mg/L D-葡萄糖, 584mg/L L-谷氨酰胺, 3700mg/L碳酸氢钠, 110mg/L丙酮酸钠。
CB003	DMEM培养基/F-12	500mL	48元	含15mM HEPES,含 3151mg/L D-葡萄糖, 55mg/L丙酮酸钠, 365mg/L L-谷氨酰胺, 1200mg/L碳酸氢钠。
CB017	DMEM/F-12培养基(不含HEPES)	500mL	48元	含3151mg/L D-葡萄糖, 55mg/L丙酮酸钠, 365mg/L L-谷氨酰胺, 8.1mg/L酚红。
CB004	RPMI 1640培养基(含L-谷氨酰胺, 不含HEPES)	500mL	48元	含2000mg/L D-葡萄糖, 300mg/L L-谷氨酰胺, 2000mg/L碳酸氢钠。
CB005	RPMI 1640培养基(含L-谷氨酰胺, 含25mM HEPES)	500mL	48元	含25mM HEPES, 含300mg/L L-谷氨酰胺, 2000mg/L D-葡萄糖, 2000mg/L碳酸氢钠。
CB014	RPMI 1640培养基(ATCC改良型, 含4.5g/L D-葡萄糖)	500mL	48元	含D-葡萄糖(4.5g/L)、L-谷氨酰胺(2mM)、丙酮酸钠(1mM)、HEPES (10mM)、碳酸氢钠(1.5g/L)、酚红。
CB006	Ham's F-12培养基	500mL	48元	含1802mg/L D-葡萄糖, 110mg/L丙酮酸钠, 146mg/L L-谷氨酰胺, 1176mg/L碳酸氢钠。

货号	名称	规格	价格	描述
CB007	Leibovitzs L-15培养基	500mL	58元	含900mg/L半乳糖,300mg/L L-谷氨酰胺, 550mg/L丙酮酸钠。
CB008	McCoy's 5A培养基	500mL	58元	含3000mg/L D-葡萄糖, 219.2mg/L L-谷氨酰胺, 2200mg/L碳酸氢钠。
CB009	MEM培养基(含L-谷氨酰胺)	500mL	48元	不含非必需氨基酸, 含Earle's平衡盐, 1000mg/L D-葡萄糖, 292mg/L L-谷氨酰胺, 2200mg/L碳酸氢钠。
CB013	MEM培养基(含NEAA)	500mL	48元	含NEAA、L-谷氨酰胺、酚红、D-葡萄糖(1000 mg/L), 不含HEPES。
CB015	α -MEM培养基(含核苷酸)	500mL	48元	含核糖核苷酸、脱氧核糖核苷酸、L-谷氨酰胺、丙酮酸钠、酚红, 不含HEPES。
CB016	IMDM培养基(含L-谷氨酰胺)	500mL	48元	含葡萄糖、L-谷氨酰胺、丙酮酸钠、HEPES、酚红(15 mg/L), 不含 α -硫代甘油、 β -巯基乙醇。
CB010	青链霉素混合液/双抗(100 \times)	500mL	78元	10000U/mL青霉素, 10000 ng/mL链霉素, 溶于0.85%NaCl溶液。
CB011	0.25%胰酶溶液(含 EDTA, 含酚红)	500mL	78元	含酚红, 含2.5g/L胰酶(1:250)溶于HBSS溶液,0.02%EDTA溶HBSS溶液, 不含钙、镁。
CB012	PBS缓冲液(灭菌, 1 \times)	500mL	48元	磷酸盐缓冲液PH7.4,不含钙、镁、酚红。
CB0185	减血清培养基	100mL	128元	减血清培养基是一种经过改良的最低必需培养基(MEM),能够在减少50%胎牛血清(FBS)添加量的情况下培养各种悬浮和贴壁哺乳动物细胞,包括HEK 293T、Vero、Sp2/0、BHK-21、AE-1、CHO-K1等,而且细胞生长速率或形态不会发生变化。
CB018		500mL	358元	

细胞周期

货号	名称	规格	价格	描述	说明书
RZ101	快速细胞同步化试剂盒	10次	168元	本试剂盒可使细胞同步化,令细胞样本处于细胞周期的同一阶段,极大地提高研究目标的样本量。	
RZ101L		50次	698元		
CX007S	细胞周期检测试剂盒	20次	148元	本产品可应用于培养的贴壁或悬浮细胞的细胞周期与细胞凋亡检测。如果用于组织的细胞周期与细胞凋亡检测,必须把组织消化成单细胞状态,才可以进行检测。	
CX007		50次	298元		

细胞刺激剂

货号	名称	规格	价格	描述	说明书
HB101	细胞刺激剂(含BFA, 500×)	100μL	698元	本产品是一种预混合的细胞刺激剂,专为细胞因子检测而设计,包含了优化浓度后的佛波酯(Phorbol 12-Myristate 13-Acetate, PMA)、钙离子霉素(Ionomycin)以及蛋白转运抑制剂布雷非德菌素A(Brefeldin A, BFA)。	
HB101L		100μL×5	2780元		
HB102	细胞刺激剂(不含BFA, 500×)	100μL	558元	本产品是一种预混合的细胞刺激剂,专为细胞因子检测而设计,包含了优化浓度后的佛波酯(Phorbol 12-Myristate 13-Acetate, PMA)和钙离子霉素(Ionomycin),通过PMA和Ionomycin活化细胞会导致某些标志物(如CD69和CD154)在细胞表面的表达增加。	
HB102L		100μL×5	2180元		

细胞增殖

货号	名称	规格	价格	描述	说明书
CX001S	细胞增殖-毒性检测试剂盒(CCK-8)	100次	118元	可以对细胞增殖和细胞毒性进行快速、高灵敏度的检测; 高性价比。	
CX001M		500次	398元		
CX001		2500次	1388元		
CX001L		10000次	4998元		
CX002	EdU-488细胞增殖检测试剂盒	50~500次	668元	反应简单 -基于简单高效的点击反应, 无需DNA变性; 灵敏度高 -只需少量的小分子叠氮化物探针即可非常有效地标记出掺入的EdU, 并且可以检测到单个细胞的增殖情况; 操作便捷 -只需常用的多聚甲醛固定和 Triton X-100穿透, 就可以使叠氮化物探针有效进入细胞并发生点击反应;	
CX002L		200~2000次	2108元		
CX003	EdU-555细胞增殖检测试剂盒	50~500次	668元	兼容性好 -不影响细胞形态, 也不会影响后续的免疫荧光和免疫组化检测, 以及DNA的荧光染色。	
CX003L		200~2000次	2108元		
CX004	EdU-647细胞增殖检测试剂盒	50~500次	668元	高纯度, 高性价比。	
CX004L		200~2000次	2108元		
CX000S	5-乙炔基-2'-脱氧尿苷(EdU)	25mg	298元	高纯度, 高性价比。	
CX000		250mg	1198元		
CX000L		1g	3398元		

货号	名称	规格	价格	描述	说明书
CX005S	Annexin V-EGFP/PI凋亡检测试剂盒	20次	258元	高灵敏度, 高性价比。	
CX005		50次	498元		
CX005L		100次	798元		
CX006S	Annexin V-FITC/PI凋亡检测试剂盒	20次	258元	高灵敏度, 高性价比。	
CX006		50次	498元		
CX006L		100次	798元		
CX107S	一步法TUNEL细胞凋亡检测试剂盒 (488绿色荧光)	20次	988元	灵敏度高 -荧光信号强, 可检测出极少量的凋亡细胞; 半衰期长 -荧光信号不易淬灭。样品染色后, 可在4℃避光湿润环境中放置5天, 继续观察; 方便快捷 -染色标记前无需使用缓冲液平衡, 直接孵育标记工作液即可; 适用性广 -可用于细胞爬片/涂片、石蜡切片、冰冻切片及悬浮细胞等多种样本。	
CX107		50次	1980元		
CX107L		100次 (CX107×2)	2980元		
CX108S	一步法TUNEL细胞凋亡检测试剂盒 (555红色荧光)	20次	988元	灵敏度高 -荧光信号强, 可检测出极少量的凋亡细胞; 半衰期长 -荧光信号不易淬灭。样品染色后, 可在4℃避光湿润环境中放置5天, 继续观察; 方便快捷 -染色标记前无需使用缓冲液平衡, 直接孵育标记工作液即可; 适用性广 -可用于细胞爬片/涂片、石蜡切片、冰冻切片及悬浮细胞等多种样本。	
CX108		50次	1980元		
CX108L		100次 (CX108×2)	2980元		
CX109	末端脱氧核糖核酸转移酶 (TdT, 20 U/μL)	500U	298元	应用范围 : 寡核苷酸或DNA 3'羟基末端标记; DNA末端加尾(DNA tailing); 合成同一种脱氧核苷酸的寡聚链; 5'-RACE等。	
CX109L		2,500U	1080元		

微信扫码



查看详情

《小雅分享—Annexin V细胞凋亡检测实验小贴士》

除菌剂系列

货号	名称	规格	价格	描述	说明书
CX101	细胞房除菌剂	500mL	138元	广谱高效 -5min即可清除微生物污染,不会出现耐药性等问题; 安全性高 -无刺激无腐蚀,不挥发,7~10天即可完全降解; 使用方便 -操作便捷,省时省力。	
CX102	培养箱除菌剂	500mL	168元		
CX103	水盘除菌剂(100×)	100mL	148元		
CX104	水浴锅除菌剂(1000×)	100mL	318元		
CX201	黑胶虫清除剂(500×)	400μL	508元	广谱高效 -能够快速清除大部分种类的黑胶虫; 无副作用 -对细胞本身无毒无害。	
CX201L		400μL×5	2258元		
CX301	类芽孢杆菌清除剂(2000×)	100μL	348元	广谱高效 -能够快速清除大部分种类的类芽孢杆菌; 无副作用 -对细胞本身无毒无害。	
CX301L		100μL×5	1368元		
CX401	支原体检测试剂盒	20rxns	548元	高品质 -根据欧洲药典的要求定制而成,有效避免次级污染,检测速度快,具有非常高的灵敏性,特异性; 适用范围广 -可用于各种生物材料支原体感染的检测,包括:细胞培养基、实验动物分泌物、动物血清等。	
CX401L		50rxns	1158元		
CX402	支原体清除剂(1000×)	200μL	328元	广谱高效 -能够快速清除大部分种类的支原体; 无副作用 -对细胞本身无毒无害。	
CX402L		200μL×5	1128元		
CX403	支原体预防剂(2000×)	500μL	248元	广谱高效 -能够快速清除大部分种类的支原体; 无副作用 -对细胞本身无毒无害。	
CX403L		500μL×5	778元		

蛋白表达纯化和免疫沉淀

货号	名称	规格	价格	描述	说明书
GY102	慢病毒浓缩液(5×)	50mL	1298元	可以将所有类型的慢病毒颗粒进行浓缩，操作简单快捷。	
YJ001	Protein A磁珠	1mL	748元	<p>与市场上同类产品相比，本产品具有更大的特异性表面区域及更多的表面抗体结合位点，磁珠使用量更少，非特异性结合率低；</p> <p>简便高效，可有效避免长时间操作造成目标蛋白被水解，确保了目标蛋白的活性及蛋白复合物的完整性。</p> <p>快速检测低至低飞克量的蛋白；高性价比。</p>	
YJ002	Protein G磁珠	1mL	748元		
YJ003	Protein A/G磁珠	1mL	748元		
YJ003L		1mL×10 (YJ003×10)	5280元		
YJ004	Protein L磁珠	1mL	1128元		
YJ005	Anti-HA免疫磁珠	1mL	1838元		
YJ006	Anti-Myc免疫磁珠	1mL	1838元		
YJ007	Anti-DYKDDDDK免疫磁珠 (原FLAG Tag)	1mL	1838元		
YJ008	Anti-GST免疫磁珠	1mL	1838元		

货号	名称	规格	价格	描述	说明书
YJ009	Anti-His免疫磁珠	1mL	1838元	<p>与市场上同类产品相比, 本产品具有更大的特异性表面区域及更多的表面抗体结合位点, 磁珠用量更少, 非特异性结合率低;</p> <p>简便高效, 可有效避免长时间操作造成目标蛋白被水解, 确保了目标蛋白的活性及蛋白复合物的完整性。</p> <p>快速检测低至低飞克量的蛋白; 高性价比。</p>	
YJ010	Anti-GFP免疫磁珠	1mL	1838元		
YJ011	链霉亲和素磁珠	1mL	1128元		
YJ012	伴刀豆球蛋白 A(ConA)磁珠	1mL	748元		
YJ101	Protein A琼脂糖磁珠	1mL×2	1138元	<p>高特异性, 高性价比。</p>	
YJ102	Protein G琼脂糖磁珠	1mL×2	1138元		
YJ103	Protein A/G琼脂糖磁珠	1mL×2	1138元		
YJ104	His标签蛋白纯化琼脂糖凝胶	1mL×10	568元		
YJ105	GST标签蛋白纯化琼脂糖凝胶	1mL×10	848元		
YJ106	His标签蛋白纯化琼脂糖磁珠	1mL×5	918元		

货号	名称	规格	价格	描述	说明书
YJ107	GST标签蛋白纯化琼脂糖磁珠	1mL×5	918元	高特异性, 高性价比。	
YJ108	Anti-DYKDDDDK免疫凝胶 (原FLAG Tag)	1mL	1838元		
YJ109	染料和生物素去除柱	25个	1198元	通用型 -可从蛋白溶液中去除未结合的生物素、荧光染料、交联剂和还原剂; 高回收率 -低结合树脂最大限度地提高蛋白质回收率; 易于使用 -没有繁琐的装柱过程。	
YJ109S		5个	298元		



微信扫码
查看详情

《磁珠:蛋白互动小帮手》

货号	名称	规格	价格	描述	说明书
YJ201	经典Protein A/G免疫(共)沉淀试剂盒	≥40次	1198元	操作便捷, 高特异性, 高性价比。	
YJ202	基础免疫(共)沉淀试剂盒(无磁珠)	≥40次	598元		
YJ203	经典Protein A免疫(共)沉淀试剂盒	≥40次	1198元		
YJ204	经典Protein G免疫(共)沉淀试剂盒	≥40次	1198元		
YJ205	HA免疫(共)沉淀试剂盒	≥40次	2198元		
YJ206	Myc免疫(共)沉淀试剂盒	≥40次	2198元		

货号	名称	规格	价格	描述	说明书
YJ207	DYKDDDDK免疫(共)沉淀试剂盒 (原FLAG Tag)	≥40次	2198元	操作便捷, 高特异性, 高性价比。	
YJ208	DYKDDDDK免疫(共)沉淀试剂盒 (凝胶)(原FLAG Tag)	≥40次	2198元		
YJ209	GST免疫(共)沉淀试剂盒	≥40次	2198元		
YJ210	His免疫(共)沉淀试剂盒	≥40次	2198元		
YJ211	GFP免疫(共)沉淀试剂盒	≥40次	2198元		
XY004	1.5mL/2.0mL双排4孔磁力架	1.5mL/ 2.0mL 4孔	198元	高磁力, 高性价比。	
XY008	1.5mL/2.0mL双排8孔磁力架	1.5mL/ 2.0mL 8孔	298元		
XY016	1.5mL/2.0mL双排16孔磁力架	1.5mL/ 2.0mL 16孔	398元		
XY101	15mL双排4孔磁力架	15mL-4孔	698元		
XY102	50mL双排4孔磁力架	50mL-4孔	798元		

微信扫码



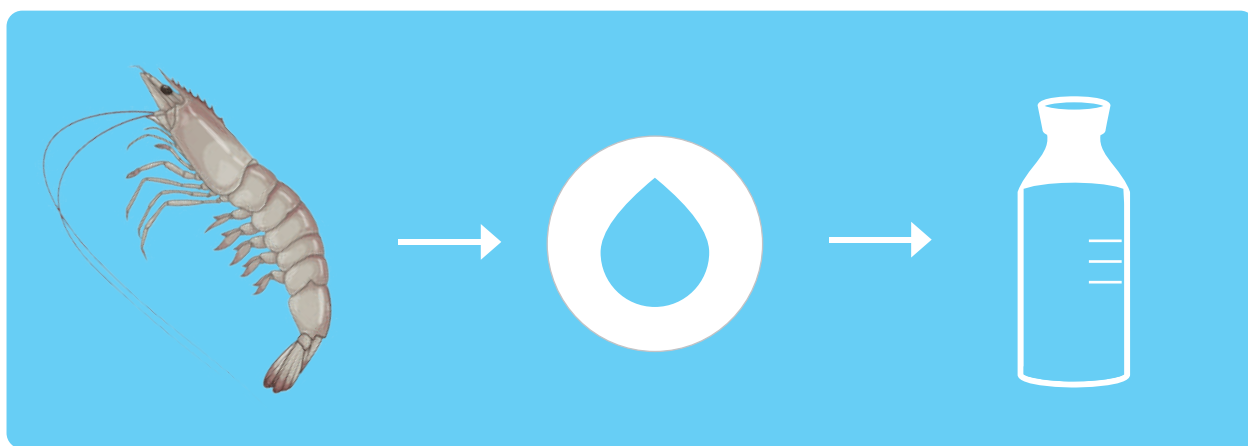
查看详情

《IP/Co-IP实验技巧:效率和效果我都要!》

货号	名称	规格	价格	描述	说明书
JW101S	SUMO蛋白酶	200U	298元	活性强, 稳定性好, 性价比高。	
JW101		1,000U	1138元		
JW101L		5,000U	4538元		
JW102	PreScission蛋白酶	200U	498元		
JW102L		1,000U	1988元		
ZC101	蛋白过表达试剂盒	100次	498元	<p>转染效率高-可在含血清与抗生素的完全培养基中转染, 在有血清的条件下均可发挥作用;</p> <p>细胞毒性低-独特的组合配方最大程度减少对细胞的损伤, 保持细胞活性;</p> <p>适用范围广-用于大多数常见的哺乳动物细胞系的 DNA 转染, 如悬浮细胞(CHO-S、Expi293F、HEK293F、HEK293S 等), 贴壁细胞(HEK293T、Hela、NIH/3T3、MCF-7、CHO-K1、Hep G2、COS-1、COS-7 等);</p> <p>适配性强-无需使用特定培养基稀释转染试剂, 使用培养细胞所用的同种培养基(不加血清)即可;</p> <p>操作便捷-操作方法与传统转染方法一致, 且细胞转染后无需换液, 只需添加表达增强剂即可。</p>	
ZC101L		500次 (ZC101x5)	1988元		
LP3000S	低毒高效转染试剂	0.5mL	298元	<p>性能卓越-经30余种细胞测试, 包括常见细胞及难转染细胞, 均可高效转染DNA和RNA;</p> <p>作用温和-毒性低, 且不受血清和抗生素影响, 无需更换细胞培养液, 特别适用于敏感细胞;</p> <p>操作简便-转染试剂无需稀释, 直接向稀释后的核酸中加入孵育即可;</p> <p>通用性强-同时适用于DNA、RNA及共转染应用。</p>	
LP3000		1.5mL	718元		
LP3000L		1.5mLx5	2880元		

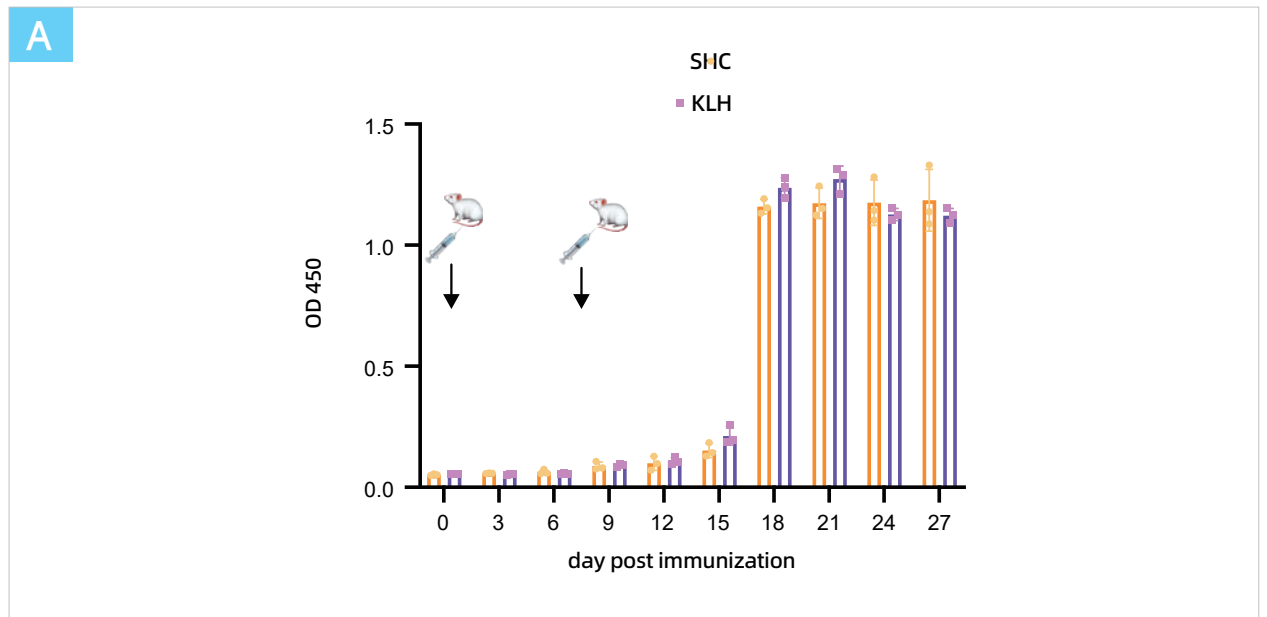
蛋白质

货号	名称	规格	价格	描述	说明书	
HW101S	血蓝蛋白 ★ (未活化, 来源于对虾, KLH替代物)	10mg	198元	高免疫原性 -可完美替代 KLH; 高得率偶联 -偶联效率与 KLH 相同; 高溶解度 -溶解度显著高于 KLH, 兼容不常见或溶解性很差的半抗原; 高纯度 -纯度大于98%; 性能卓越 -已经过数百例抗体制备验证; 高性价比 -价格远低于 KLH。		
HW101		100mg	1680元			
HW101L		100mg×10	12800元			
HW102S	血蓝蛋白 ★ (SMCC活化, 来源于对虾, KLH替代物)	10mg	258元			
HW102		100mg	2180元			
HW102L		100mg×10	16800元			

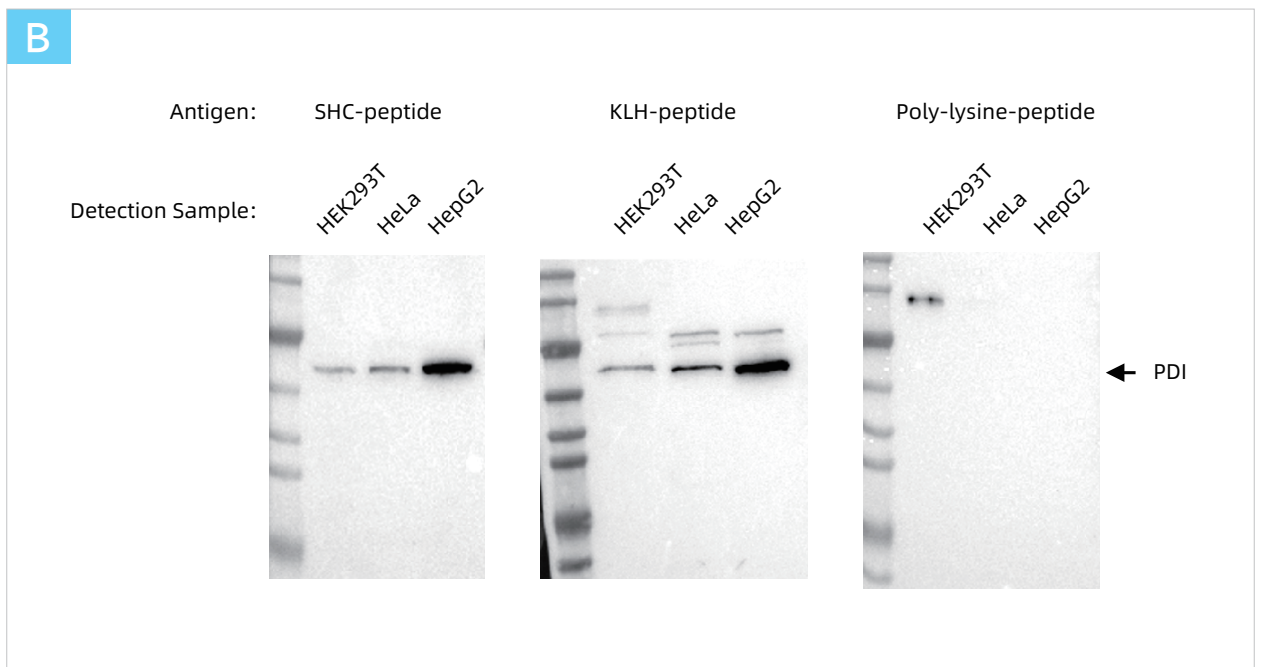


货号	名称	规格	价格	描述	说明书	
YJ301	链霉亲和素(冻干)	1mg×10	1388元	高纯度, 高性价比。		
YJ301S		1mg	268元			
YJ302	Recombinant ProteinA/G(冻干)	1mg×25	3988元			
YJ302S		1mg	798元			

SHC (虾血蓝蛋白) 与KLH免疫原性对比



SHC和KLH免疫小鼠后血清效价测定, 可见SHC与KLH免疫原性相当



对图中三种抗PDI兔多抗进行性能测试, 其分别使用SHC, KLH及多聚赖氨酸偶联多肽作为免疫原所制备, 可见SHC具有卓越的免疫原性。

更多重组蛋白/ 细胞因子



微信扫码查看产品列表详情

核酸相关试剂/LB培养基

货号	名称	规格	价格	描述	说明书
MH101	通用型实时荧光定量PCR预混试剂 (SYBR Green)	1mL×5	298元	荧光强度高, 轻松获得优美曲线; 适用性强, 独特的校正染料与一系列ROX qPCR设备兼容。	
MH102	一步法cDNA第一链合成预混试剂 (去基因组)	100次	498元	42~65°C, 10min即可有效合成长达9Kb的 cDNA产物; 采用dsDNase去除基因组污染, 比DNase I 节省反应时间。	
MH201	一步法多片段无缝克隆预混试剂	50次	318元	可将DNA片段克隆至任意线性载体的任意位点, 无需繁琐的酶切、连接步骤, 以及末端补平等操作; 最快仅需5 min 即可完成单片段重组, 阳性率高达95%以上; 能够在一定程度上耐受未纯化PCR产物中含有的杂质。	
ZH101	EpiRed安全核酸染料(10,000×)	500μL	398元	安全无毒 - 具有较大的分子量(约1,200), 故无法穿透细胞膜; 灵敏度高 - 适用于各种大小片段的电泳染色; 稳定性高 - 适用于使用微波或其它加热方法制备琼脂糖凝胶;	
ZH102	EpiGreen安全核酸染料(10,000×)	500μL	398元	兼容性强 - 电泳过程中不降解, 兼容紫外和蓝光光源凝胶成像(ZH102优先使用蓝光成像)。	
GY201	核糖核酸酶R(10U/μL)	200U	558元	高纯度, 高性价比。	
GY201L		2,000U	4188元		
YY101	总RNA提取试剂	100mL	348元	产品质量丝毫不逊于进口同类产品; 与进口产品相比, 性价比相当高。	
YY101L		100mL×5	1498元		

货号	名称	规格	价格	描述	说明书
MDL101	6×DNA上样缓冲液(含高灵敏无毒染料)	10mL	588元	含高灵敏无毒染料, 无需在凝胶中添加其它染料, 因此背景更低。	
MDL101S		1mL	68元		
PS104	TBE电泳缓冲液(5×)	5L	400元	大容量包装, 满足快速消耗的需求; 自带水龙头, 方便取用。	本产品为 5× 浓缩液, 请用蒸馏水或去离子水稀释至 1×TBE 缓冲液后方可使用。
PS104S		500mL	68元	即用型试剂, 大大提高实验效率。	
HRH003	即用型LB平板培养基(氨苄抗生素)	9cm平皿 ×10个	88元	方便快捷 -预加抗生素, 即取即用; 安全无菌 -经γ射线辐照灭菌, 确保无菌状态; 保质期长 -经过修饰的抗生素在培养基中的保质期可长达6个月。	
HRH004	即用型LB平板培养基(卡那抗生素)	9cm平皿 ×10个	88元		

版本号：202601



上海雅酶生物医药科技有限公司

Shanghai EpiZyme Biomedical Technology Co., Ltd

地址：上海市闵行区新骏环路760号1号楼3层

网址：www.epizyme.cn 电话：400 058 8030