

一体式 化学发光成像系统



上海雅酶生物医药科技有限公司

Shanghai EpiZyme Biomedical Technology Co., Ltd

地址:上海市闵行区立跃路2995号1号楼5层

网址:www.epizyme.cn 电话:400 058 8030

一体式化学发光成像系统

雅酶一体式化学发光成像系统搭载了科研级深冷超灵敏度背照式 CCD 相机, 大光圈镜头, 自动对焦, 并且内置触控计算机, 主要应用于化学发光、生物芯片成像等。其内置软件具有功能模块化、导向式操作等特点, 操作非常简便。

触控系统
12.5寸高清触摸屏

超敏相机镜头
900万像素背照式
制冷超敏相机

样品台
拍摄面积12×12cm



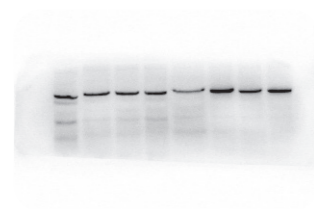
产品特点



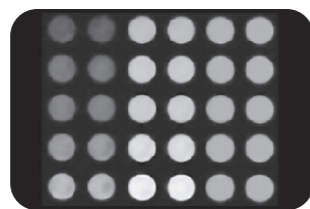
- 一体式机箱无缝设计、一次成型, 避免漏光;
- 科研级深冷背照式相机, 大光圈镜头, 自动对焦;
- 内置触摸屏高性能计算机, 操作简单快捷;
- 发光成像图可与蛋白Marker图自动叠加。

产品应用

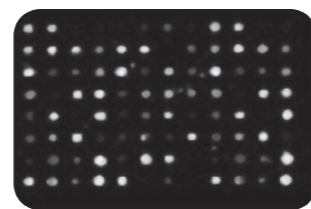
发光检测: Western Blot ECL印迹膜, 自发光微孔板, 生物芯片等自发光样品。



化学发光成像



孔板成像

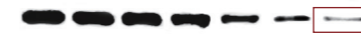


生物芯片成像

产品性能

雅酶化学发光成像系统与X光胶片成像效果对比如下, 曝光时长30sec, 雅酶成像系统的线性范围要优于X光胶片, 且具有超高的灵敏度, 能够拍摄到极微弱的信号。

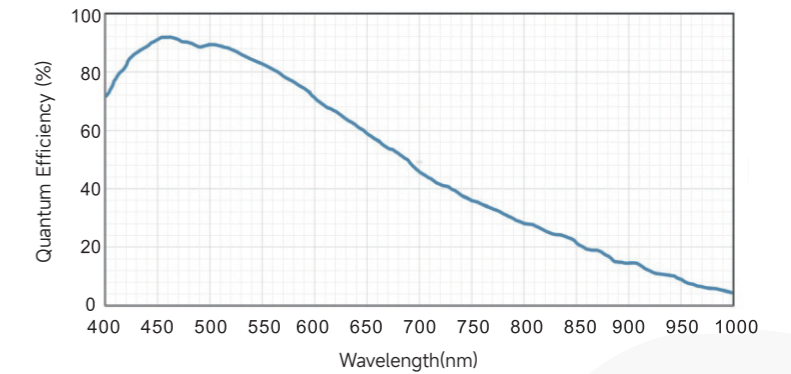
雅酶成像系统



X光胶片



感光效率95%



产品参数

型号	XF101
CCD制冷相机	900万像素(背照式)
感光效率	High QE: > 95%
像素合并	1×1、2×2、4×4、6×6、8×8 ·· 24×24
像素尺寸	3.74×3.74μm
制冷温度	-65°C
曝光时间	1ms - 120min
像素密度	16 bit (0-65535色)
动态范围	≥4.8个数量级
电动镜头	F0.95/25mm自动聚焦镜头, 可选配F0.8
白光反射	LED反射(冷光)
拍摄面积	12×12cm
定时关闭	1~60min
触控系统	内置12.5寸高性能触控计算机