

Omni-Easy™

一步法PAGE凝胶快速制备试剂盒



一步法PAGE凝胶快速制备试剂盒操作视频

微信扫码查看



一步法灌胶： 灌制下层胶后直接注入上层胶，无需液封

操作简单快速

制胶无需计算所需溶液量，无需稀释

避免异味

无需使用TEMED，避免恶臭气味

彩色上层胶

可制备红蓝绿三种颜色的上层胶，为点样和区分不同凝胶提供最大便利

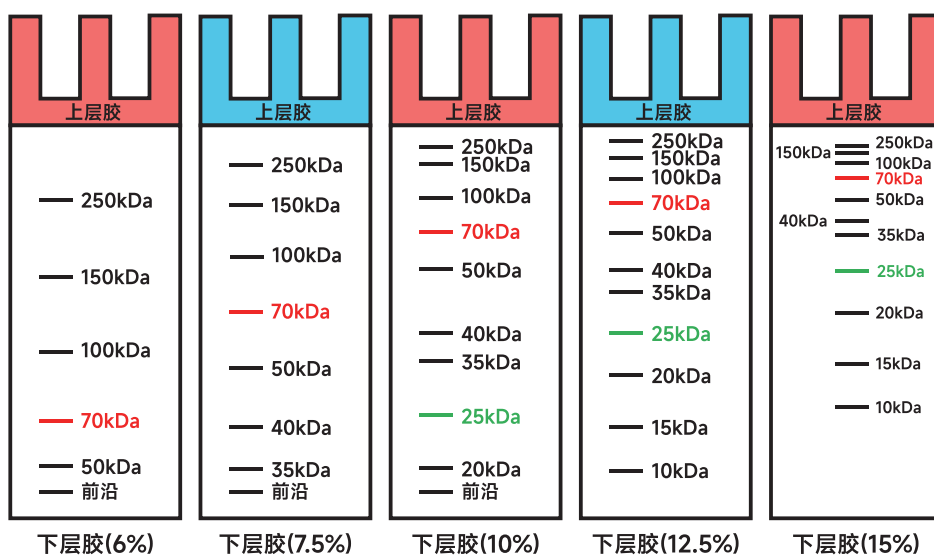
条带清晰

尤其小分子蛋白质条带比传统凝胶中更清晰

货号	价格	可制胶数量	说明书
PG210 (制备 6% 的PAGE胶)	338元	125块(0.75mm胶) 或 >90块(1.00mm胶) 或 >60块(1.50mm胶)	
PG211 (制备 7.5% 的PAGE胶)			
PG212 (制备 10% 的PAGE胶)			
PG213 (制备 12.5% 的PAGE胶)			
PG214 (制备 15% 的PAGE胶)			

配置方法

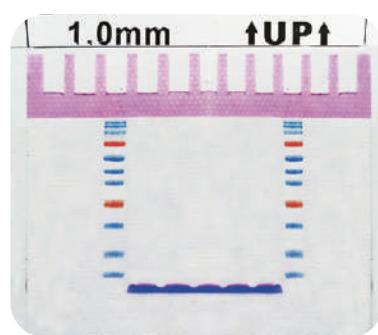
凝胶厚度	下层胶溶液	下层胶缓冲液	改良型促凝剂	凝胶厚度	上层胶溶液	上层胶缓冲液	改良型促凝剂
1.0mm	2.7mL	2.7mL	60.0μL	1.0mm	0.75mL	0.75mL	15.0μL
1.5mm	4.0mL	4.0mL	80.0μL	1.5mm	1.0mL	1.0mL	20.0μL



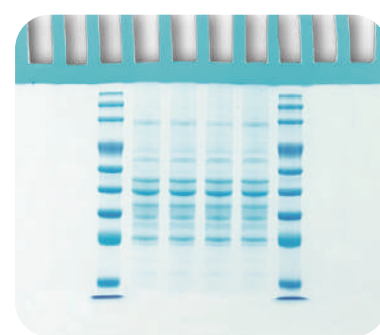
左图为 Tris-Glycine 缓冲系统中，三色蛋白分子量标准 (货号: WJ103) 在不同浓度 SDS-PAGE 凝胶中的电泳示意图，共包含 11 条蛋白条带 (10 kDa, 15 kDa, 20 kDa, 25 kDa, 35 kDa, 40 kDa, 50 kDa, 70 kDa, 100 kDa, 150 kDa, 250 kDa)，此图仅供参考，因温度和 pH 值等不同，具体情况可能会有所出入。



玻璃板中灌制好的凝胶
(部分显示)



染料在电泳过程中不会
发生转移



染料在凝胶染色和脱色过
程中不会扩散或被脱色

