

DYKDDDDK-Tag鼠单克隆抗体

DYKDDDDK-Tag Mouse Monoclonal Antibody

本产品冰袋运输；-20℃保存，质保期为自收货后24个月内，-20℃保存时无需分装。

货号规格

货号	规格
LF303	100 μL
LF303S	20 μL

产品简介

本抗体为重组鼠单克隆抗体。该抗体高度特异识别重组蛋白 C 末端或 N 末端的 DYKDDDDK 标签，而不受邻近氨基酸组成的影响，可用于检测各种表达载体表达的 DYKDDDDK-Tag 融合蛋白。

克隆号 29D22L75

缓冲液 10 mM PBS(pH 7.4), 50% glycerol

防腐剂 0.02% sodium azide

应用范围 Western Blot(WB)、Immunoprecipitation(IP)、Immunohistochemistry(IHC)、Immunofluorescence(IF)、Flow Cytometry(FC)

推荐浓度 (最适浓度需根据具体情况调试)

Western Blot: 1:10,000;

Immunohistochemistry: 1:200;

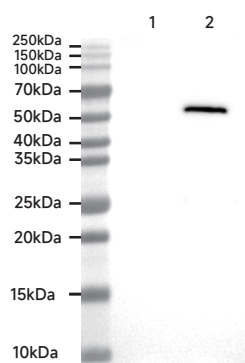
Immunofluorescence: 1:100;

Immunoprecipitation: 1:100;

Flow Cytometry: 1:500。

注意事项

1. 为了获得实验最佳效果, 请根据实验调整最佳工作稀释度;
2. 为了您的安全和健康, 请穿实验服并戴一次性手套操作;
3. 本产品仅限科研使用。



Western Blot - DYKDDDDK-Tag Mouse Monoclonal Antibody (Cat#LF303)

All lanes: Anti-DYKDDDDK-Tag Mouse mAb at 1:10,000 dilution

Lane 1 : Untreated 293T (human embryonic kidney epithelial cell) whole cell lysates

Lane 2 : 293t overexpressed with Flag-SMAD3 plasmid for 48 hours, whole cell lysates were extracted. Lysates/proteins at 10 μg per lane.

Secondary

All lanes: Goat Anti-Mouse IgG (H+L), HRP conjugated (LF101) at 1:10,000 dilution

Developed using the ECL technique (SQ201).

Performed under reducing conditions.



雅酶®

本产品仅供科研使用, 请勿用于临床诊断及其它用途
技术支持: 400-058-8030 info@epizyme.cn