

β -tubulin鼠单克隆抗体

β -tubulin Mouse Monoclonal Antibody

本产品冰袋运输；-20°C保存，质保期为自收货后24个月内，-20°C保存时无需分装。

货号规格

货号	规格
LF203	100 μ L
LF203S	20 μ L

产品简介

本抗体为鼠单克隆抗体。微管是细胞骨架的重要组成部分，存在于所有哺乳动物细胞。它由分子量约55 kDa的 α 微管蛋白(α -tubulin)和 β 微管蛋白(β -tubulin)组成，并以 $\alpha\beta$ 异源二聚体的形式存在。其中 β -Tubulin蛋白表达水平相对恒定，常被用于Western Blot检测时校正系统的内参照。

克隆号 5G3

缓冲液 10 mM PBS(pH 7.4), 50% glycerol

防腐剂 0.02% sodium azide

应用种属 人、大鼠、小鼠、猴、狗、鸡、仓鼠、兔、绵羊、酵母

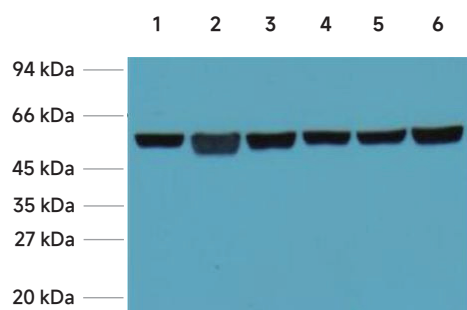
应用范围 Western Blot(WB)

推荐浓度 (最适浓度需根据具体情况调试)

Western Blot: 1:5,000

注意事项

1. 为了获得实验最佳效果, 请根据实验调整最佳工作稀释度;
2. 为了您的安全和健康, 请穿实验服并戴一次性手套操作;
3. 本产品仅限科研使用。



β -tubulin 鼠单克隆抗体检测 A549 细胞 (1)、大鼠脑组织 (2)、小鼠脑组织 (3)、鸡肺组织 (4)、兔睾丸 (5) 和绵羊肌肉 (6) 总蛋白样品 Western Blot 结果 (1:5,000)